



鑫智造原彩码片使用方法



目录

- ▶ 产品介绍
- ▶ 驱动安装
- ▶ 硬件连接
- ▶ 软件使用
- ▶ 读取码片
- ▶ 写入码片
- ▶ 无原屏操作方法
- ▶ 常见问题
- ▶ 各型号屏的连接方式



产品简介

- ▶ 什么是原彩：屏幕可以根据周围环境光线而自动调节白平衡，使眼睛长时间盯着屏幕不容易疲劳。苹果8以上的机器拥有原彩功能，如果屏幕不是原机的，原彩功能会消失。
- ▶ 编程器原理：从原机坏屏中读取配置文件，然后再把配置的文件写入到新屏里，使主机和新屏配套，恢复原彩显示功能。
- ▶ 支持型号：

iPhone8	iPhone XR
iPhone8P	iPhone11
iPhone X	iPhone 11 Pro
iPhone XS	iPhone 11 Pro Max
iPhone XS Max	



驱动安装

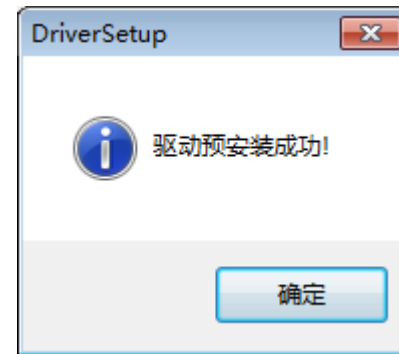
▶ 1. 下载鑫智造最新版并解压

	Bin	2020/8/27 星期...	文件夹	
	Color	2020/5/11 星期...	文件夹	
	language	2020/8/27 星期...	文件夹	
	USB编程驱动	2021/5/12 星期...	文件夹	
	node.dll	2019/12/8 星期...	应用程序扩展	21,452 KB
	tools.ini	2020/12/3 星期...	配置设置	1 KB
	XZM.exe	2021/1/13 星期...	应用程序	1,122 KB
	XZMpdf.exe	2021/2/25 星期...	应用程序	424 KB
	鑫智造原彩码片编程器.exe	2021/5/19 星期...	应用程序	66 KB



驱动安装

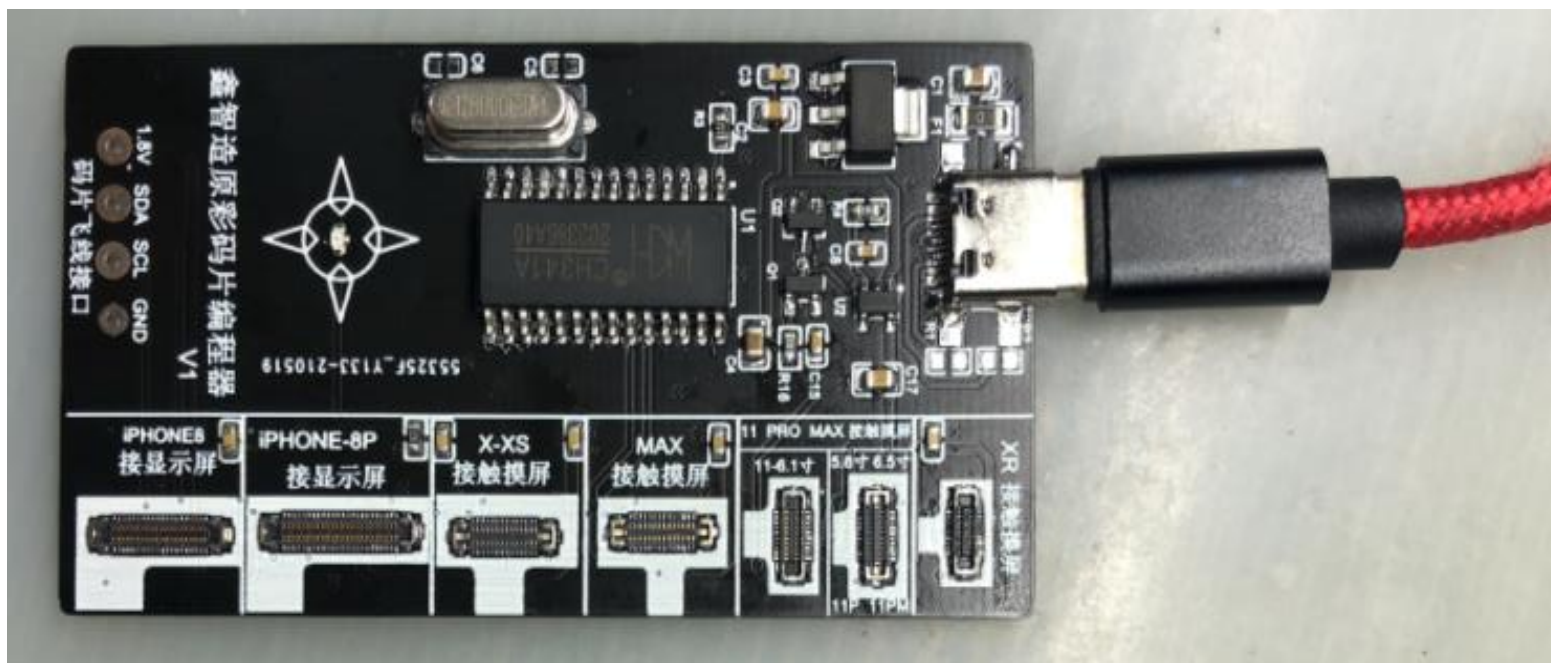
- ▶ 2.打开“usb编程器驱动”文件夹，运行CH341PAR.EXE，点击安装





硬件连接

- ▶ 硬件连接：使用TYPE-C线连接电脑和编程器，电脑将自动安装驱动。





软件使用

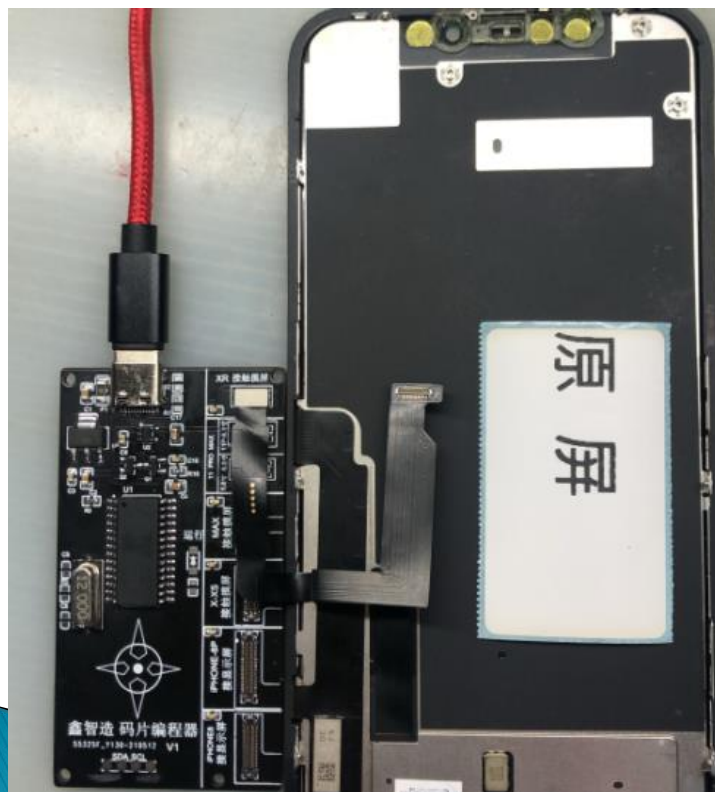
- ▶ 运行码片编程器，将提示设备已插入，如果没有接入编程器则提示设备已拔出





读取原屏

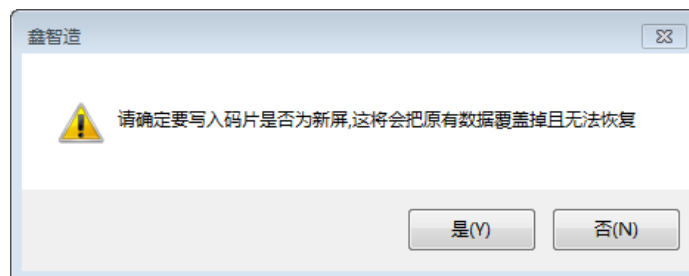
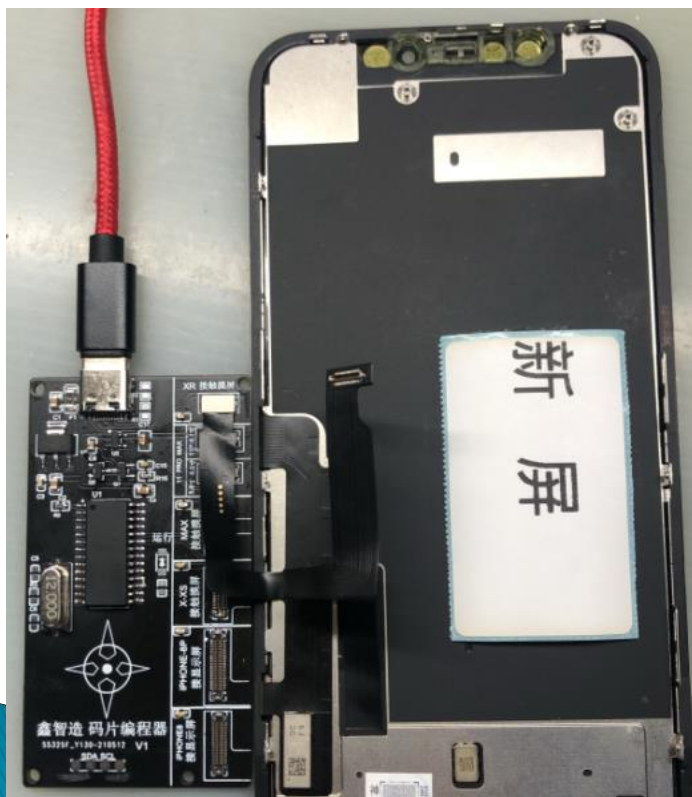
- ▶ 按照标记方向连接好原屏和编程器（注意型号和方向），点击读取码片，等待完成





写入新屏

- 取下原屏，连接好待写的新屏，点击写入，点击“是”，等待完成，完成后就可以取下新屏装机测试





无原屏操作方法-步骤1

- ▶ 把要维修的手机连接爱思，点击查看设备详情

The screenshot displays the i4 Assistant software interface. The top navigation bar includes icons for '我的设备' (My Device), '应用游戏' (Apps & Games), '铃声壁纸' (Ringtones & Wallpapers), '刷机越狱' (Jailbreaking), '工具箱' (Toolbox), '教程中心' (Tutorial Center), and '服务中心' (Service Center). The left sidebar lists various functions like '设备信息' (Device Information), '应用游戏' (48), '照片', '音乐', '铃声', '视频', '电子书', '虚拟U盘', '资料管理', '文件管理', and '常用工具'. The main area shows a simulated iPhone X screen with the time 16:51 and date 5月26日 星期三. To the right of the screen is a detailed table of device specifications.

iPhone X 256GB 银色		正在电脑充电(3W) 55%	
固件版本	13.5.1 (17F80)	Apple ID锁	未开启 精确查询
越狱状态	未越狱	iCloud	未开启 iCloud详情
激活状态	已激活	生产日期	2017年12月31日(第52周)
产品类型	iPhone10,3 (A1865)	保修期限	在线查询
销售型号	MQA92 CH/A	销售地区	中国
设备串号	353050096604069	CPU	Apple A11 六核 CPU详情
序列号	G0NVXWQDJCL7	硬盘类型	TLC 硬盘详情
ECID	00095C62308BC02E	充电次数	1387次
五码匹配	是	电池寿命	82% 电池详情
设备标识(UDID)		3636208ED720A9C354CCD6297468663C1DFEF8A9	
查看验机报告		查看设备详情	

Below the table, a '硬盘容量' (Storage Capacity) bar shows 51.43 GB / 238.36 GB, with a color-coded breakdown for System, Apps, Photos, Videos, U Disk, Other, and Remaining space. At the bottom, there are icons for '安装移动端' (Install Mobile End), '备份/恢复数据' (Backup/Restore Data), '手机投屏直播' (Mobile Screen Casting Live Broadcast), '制作铃声' (Create Ringtones), '整理设备桌面' (Organize Device Desktop), '屏蔽iOS更新' (Block iOS Updates), '迁移设备数据' (Migrate Device Data), and '更多功能' (More Functions). A red arrow points to the '查看设备详情' button in the table.

底部状态栏显示：阻止iTunes运行 | V7.98.30 | 意见反馈 | 微信公众号 | 检查更新



无原屏操作方法-步骤2

- ▶ 单击盖板编号，爱思自动复制盖板编号

设备详情					
设备名称	阿林x	越狱状态	未越狱	激活状态	已激活
设备类型	iPhone	设备型号	iPhone X	产品类型	iPhone10,3 (A1865)
销售型号	MQA92 CH/A	序列号	G0NVXWQDJCL7	卡槽类型	单卡
IMEI	353050096604069	ECID	00095C62308BC02E	五码匹配	是
芯片型号	8015	硬件模型	D22AP	销售地区	CH/A(中国)
生产日期	2017年12月31日(第52周)	面板颜色	黑色	外壳颜色	银色
正在充电	是	剩余电量	55%	充电次数	1387次
电池寿命	82%	固件版本	13.5.1	编译版本	17F80
基带版本	5.60.01	WiFi地址	B8:C1:11:AE:17:E7	蓝牙地址	B8:C1:11:AE:17:E8
蜂窝地址	B8:C1:11:AE:17:E9	CPU架构	arm64	硬盘类型	TLC
正版激活	是	主板序列号	F3X75250JX3HP5JA	销售类型	零售机
WiFi序列号	7C06C3700181	WiFi模块	低温WiFi (USI)	电话号码	+86 188 2330 6612
屏幕分辨率	1125 x 2436	强制重启	18 次		
设备标识	3636208ED720A9C354CCD6297468663C1DFEF8A9				
盖板编号	FXC746570KLJ6DX9K+0A984147828161078753806743				
振动器编号	CTH75055RH2J090AV+KMLFM2				

在记事本中打开

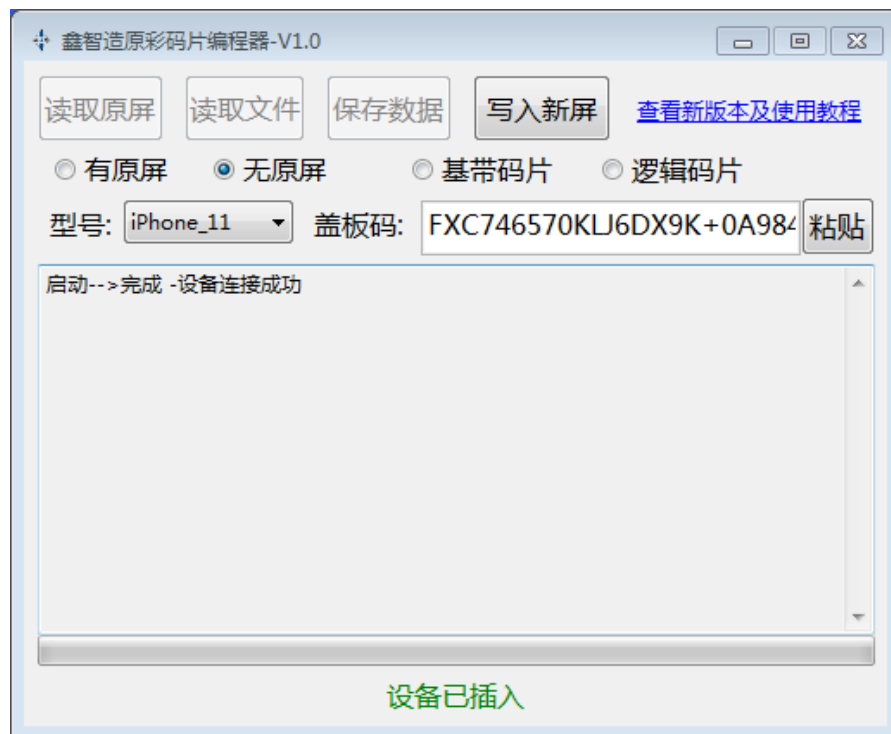
截图到剪贴板

关闭



无原屏操作方法-步骤3

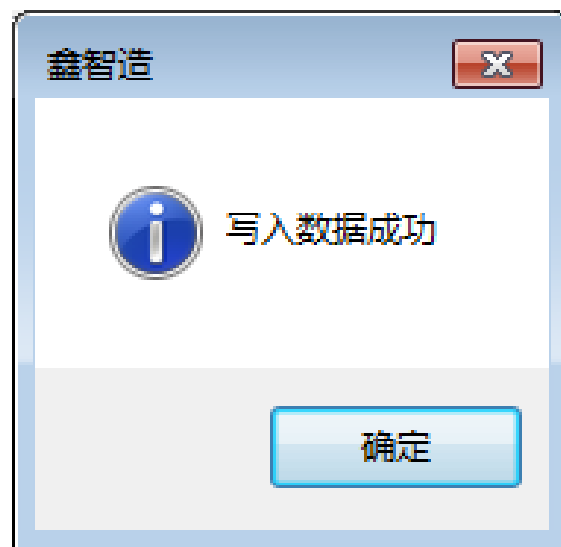
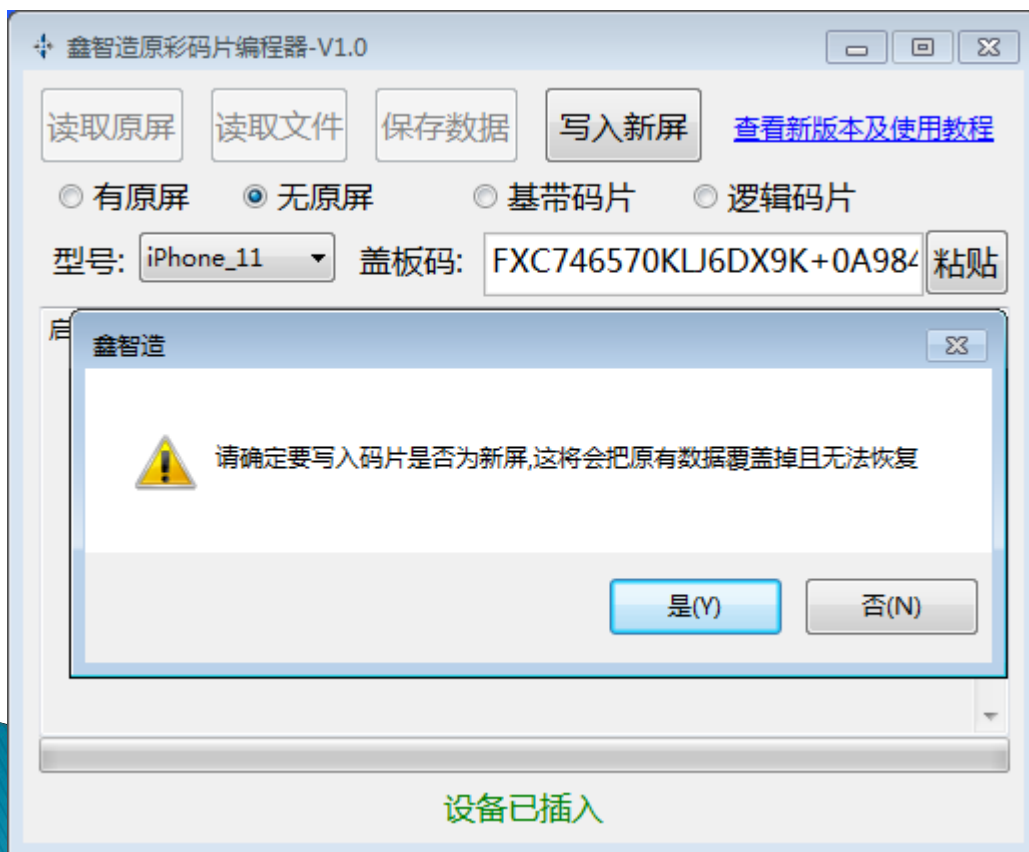
- ▶ 运行鑫智造原彩码片编程器软件，点无原屏，型号选择对应的手机型号，点“粘贴”，盖板编号自动粘贴到输入栏





无原屏操作方法-步骤4

- ▶ 把新屏和编程器连接好，点击写入新屏，弹出确认框
点击“是”，等待数据写入成功，最后装机测试





基带码片操作方法

- ▶ 飞线连接好原主板基带码片和编程器对应的数据线
- ▶ 选择“基带码片”，点击读取码片，确认后，等待完成
- ▶ 连接好新主板和编程器对应的数据线
- ▶ 选择“基带码片”，点击写入码片，确认后等待完成





逻辑码片操作方法

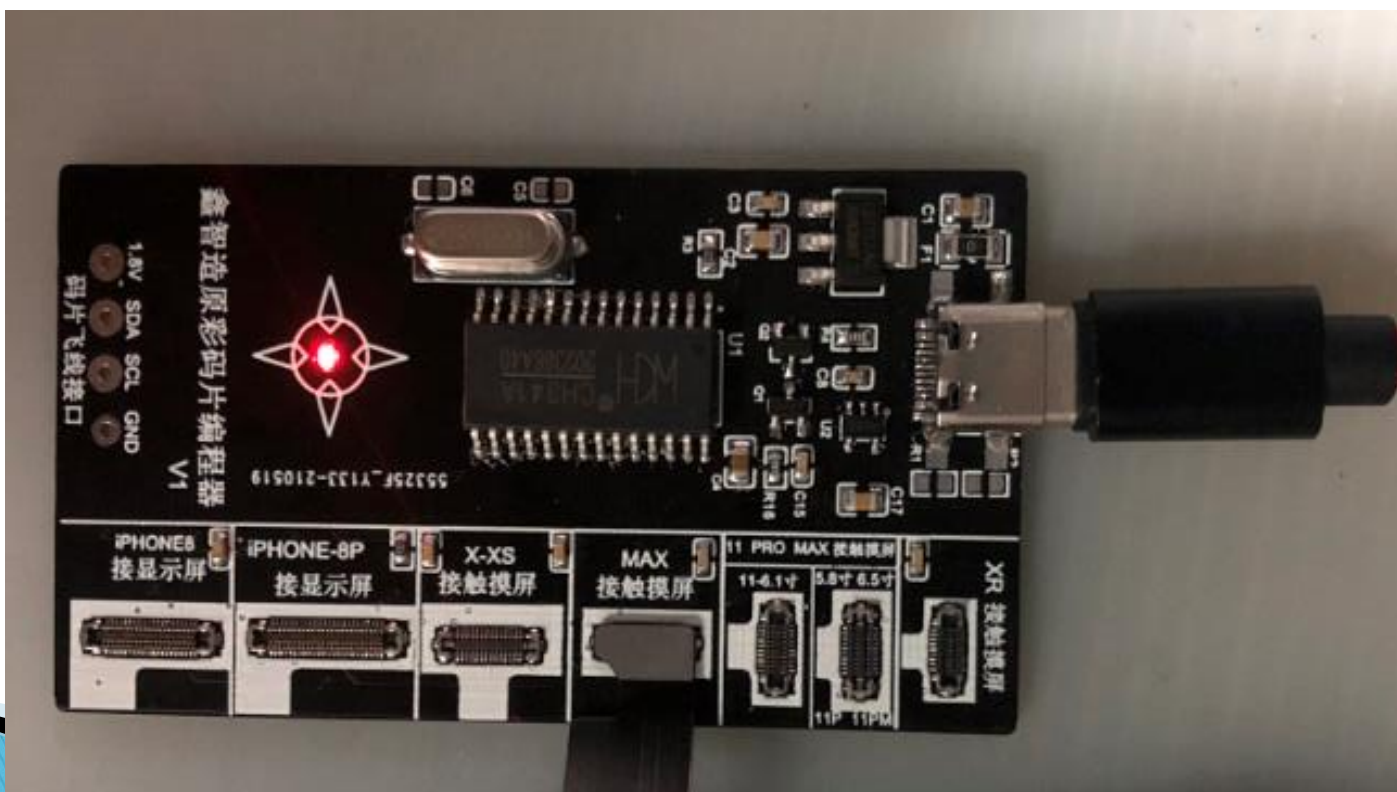
- ▶ 飞线连接好原主板逻辑码片和编程器对应的数据线
- ▶ 选择“逻辑码片”，点击读取码片，确认后，等待完成
- ▶ 连接好新主板和编程器对应的数据线
- ▶ 选择“逻辑码片”，点击写入码片，确认后等待完成





注意问题

- ▶ 一定不能写到原屏或原板上，否则数据覆盖无法恢复，运行时，指示灯亮起，请勿对屏线或数据线进行插拔和焊接动作





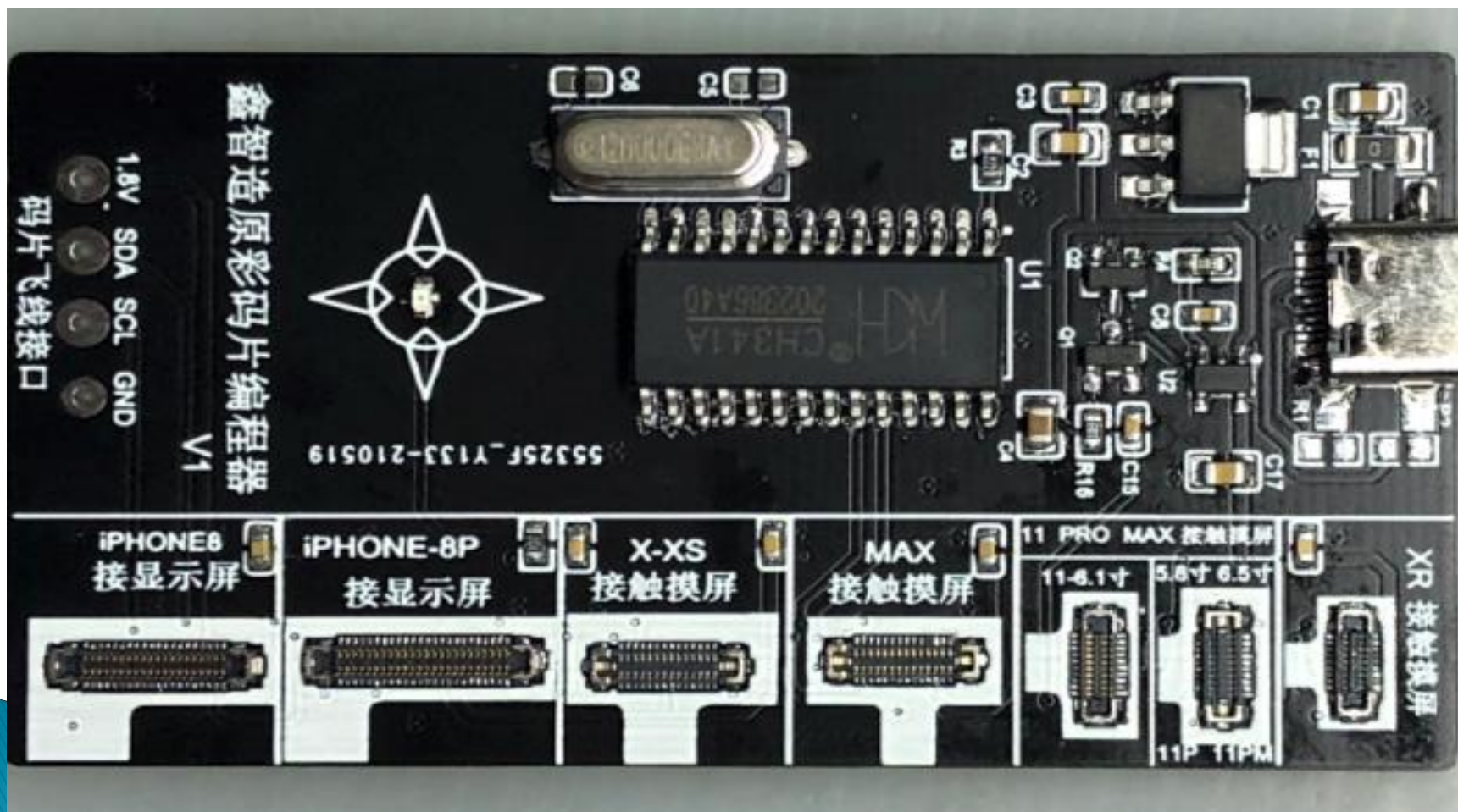
常见故障

- ▶ **提示缺少dll文件：** 没安装驱动
- ▶ **读取校验数据失败！** 请确认是否存在以下情况：
 - ✓ 排线是否正确插入
 - ✓ 屏幕是否已损坏
 - ✓ 屏线没插好或方向错误
 - ✓ 座子扣在非对应型号
 - ✓ 屏有问题
- ▶ **读取数据失败或还没有读取数据：** 插入原屏，然后点击读取，完成后再插入新屏
- ▶ **写入失败，校验出错：** 屏线没扣好，屏有问题，数据线不正常
- ▶ **读取本地文件失败：** bin文件位置错误

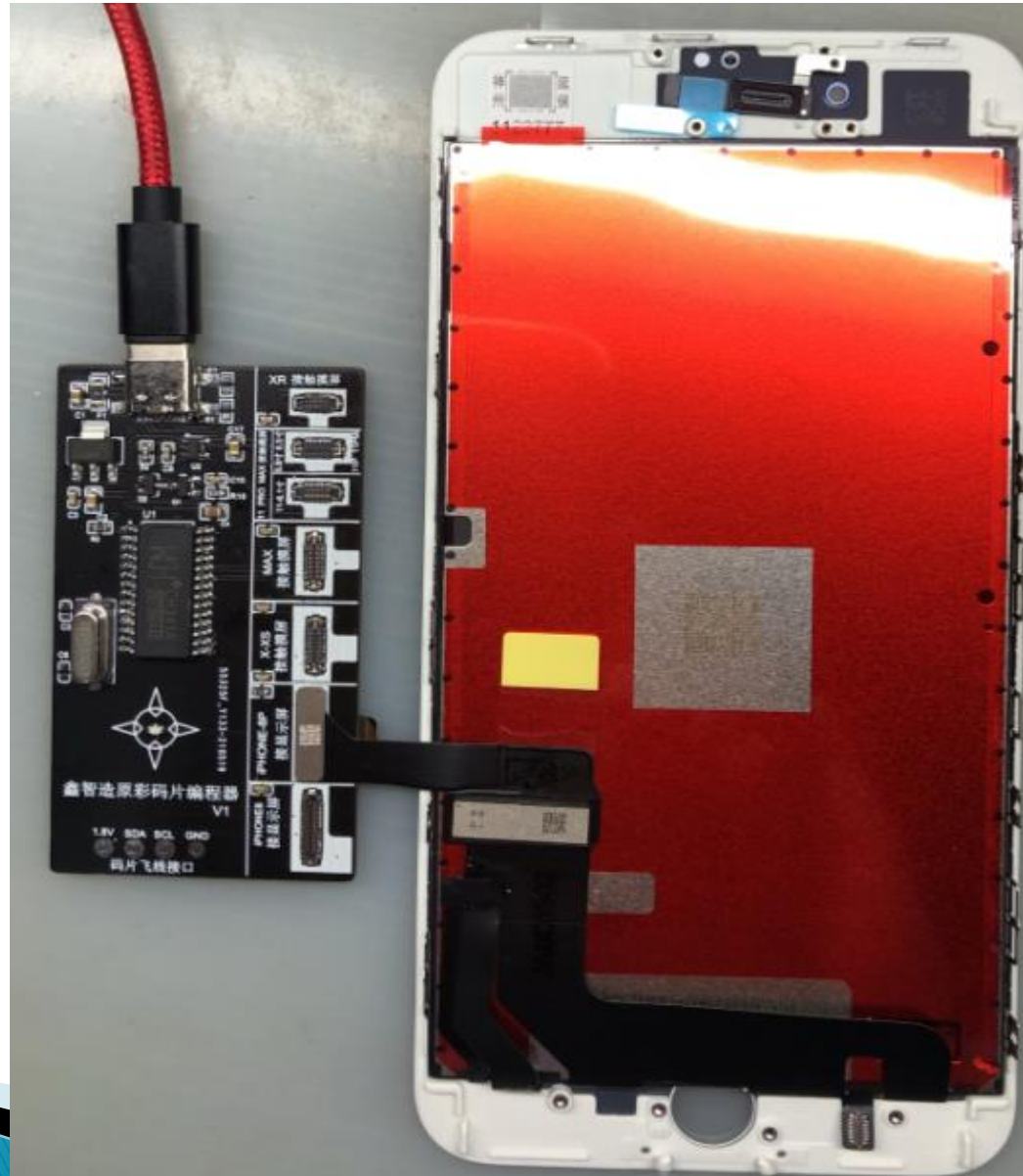


各型号屏幕连接方式

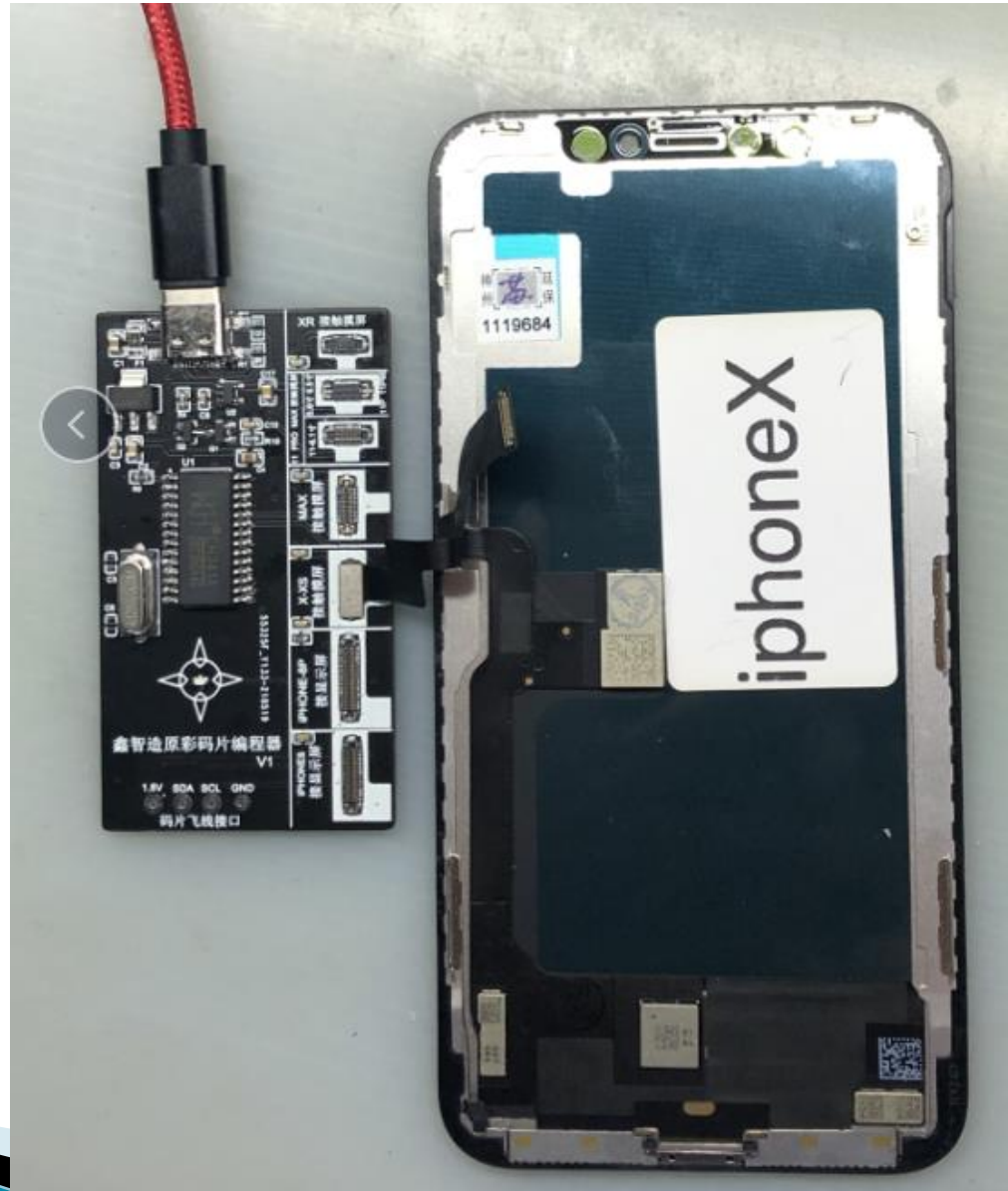
屏线连接标记

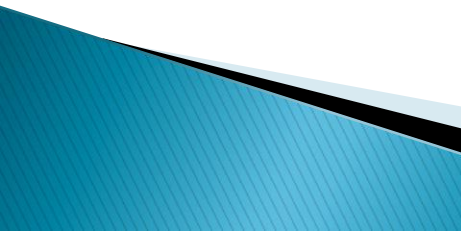


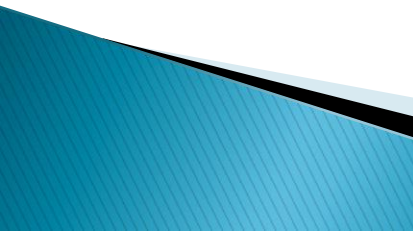
iPhone8P连接方式



iPhone X或iPhone XS连接方式



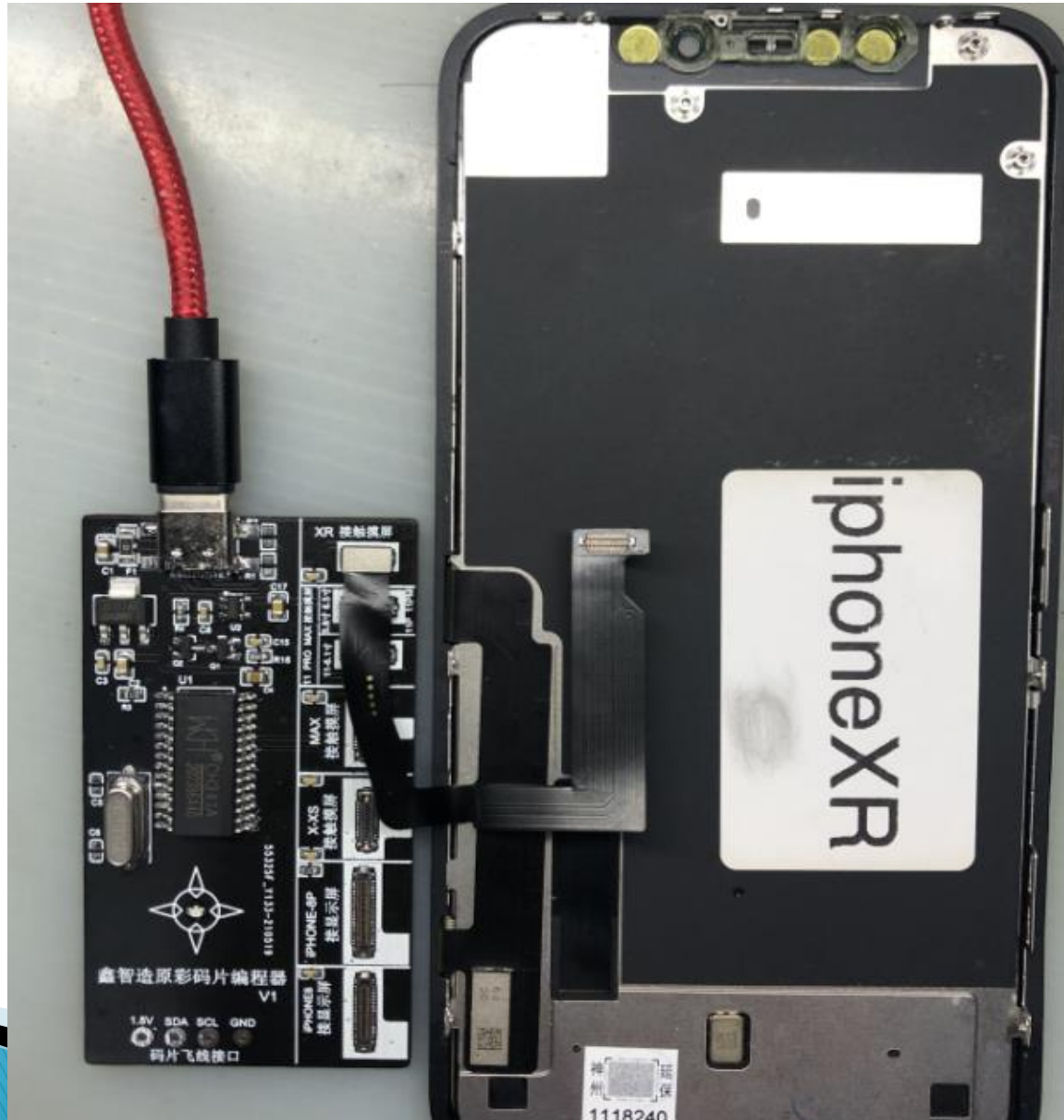




iPhone 11 Pro或iPhone 11 Pro Max



iPhone XR连接方式





谢 谢